

# Grundlagen der Elektrotechnik



## Resonanzkreis Anwendungsbeispiel

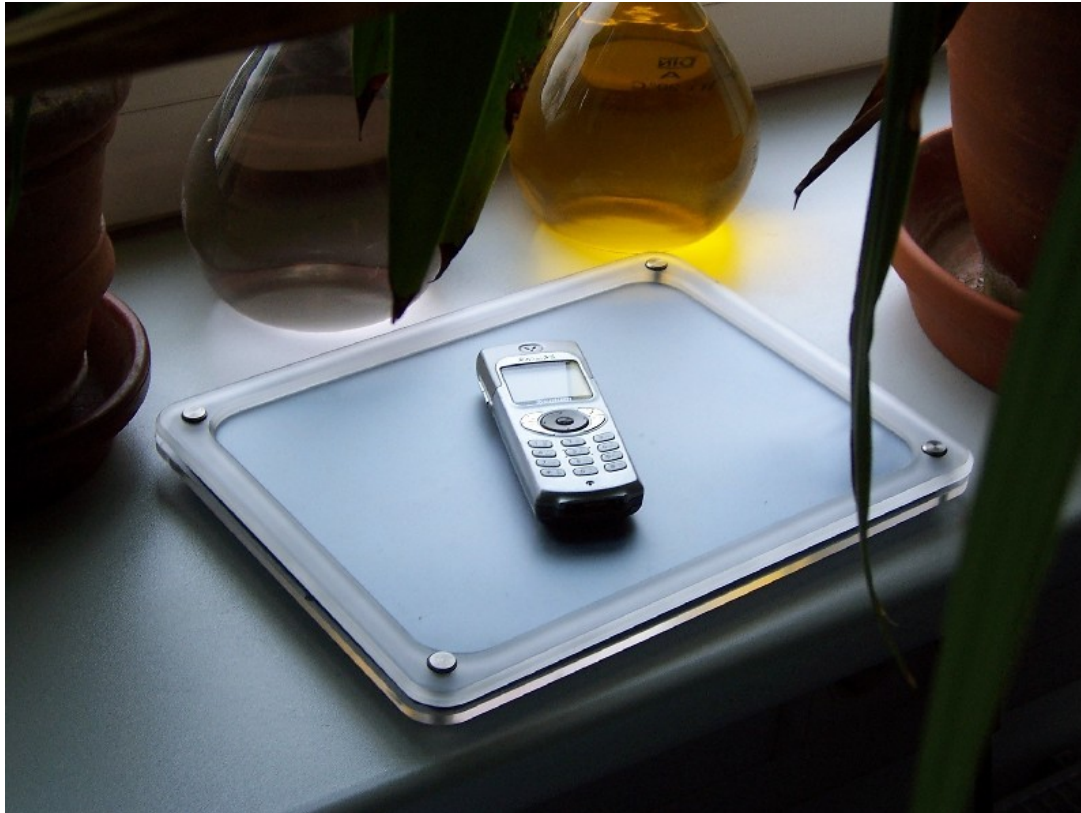
TH-Köln 2021

Prof. Dr. Eberhard Waffenschmidt

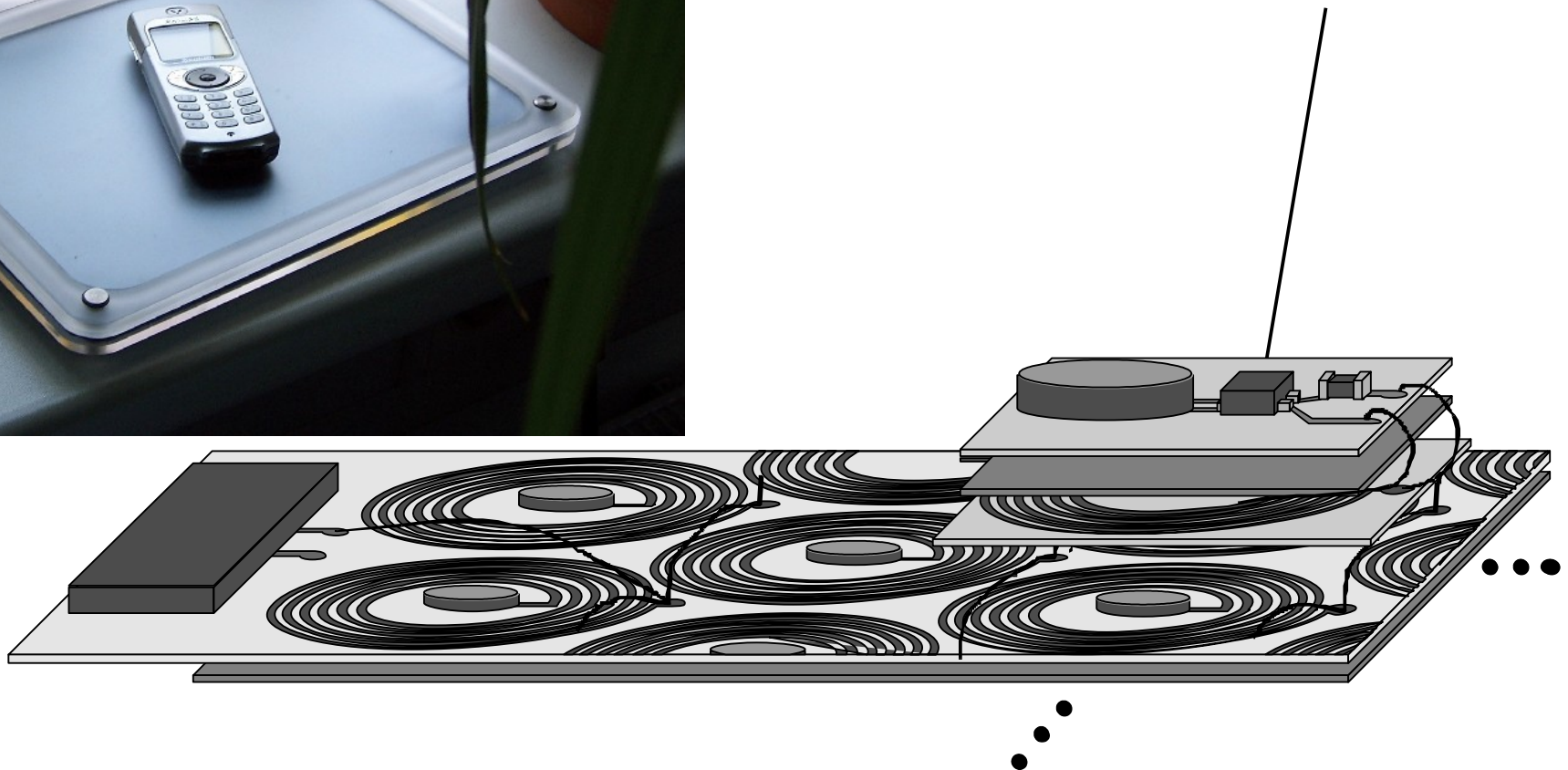
# Resonanzkreis Anwendungsbeispiel

- Positionserkennung im Wireless-Charging-Pad
- Schaltplan
- Funktionsweise

# Anwendungsbeispiel:

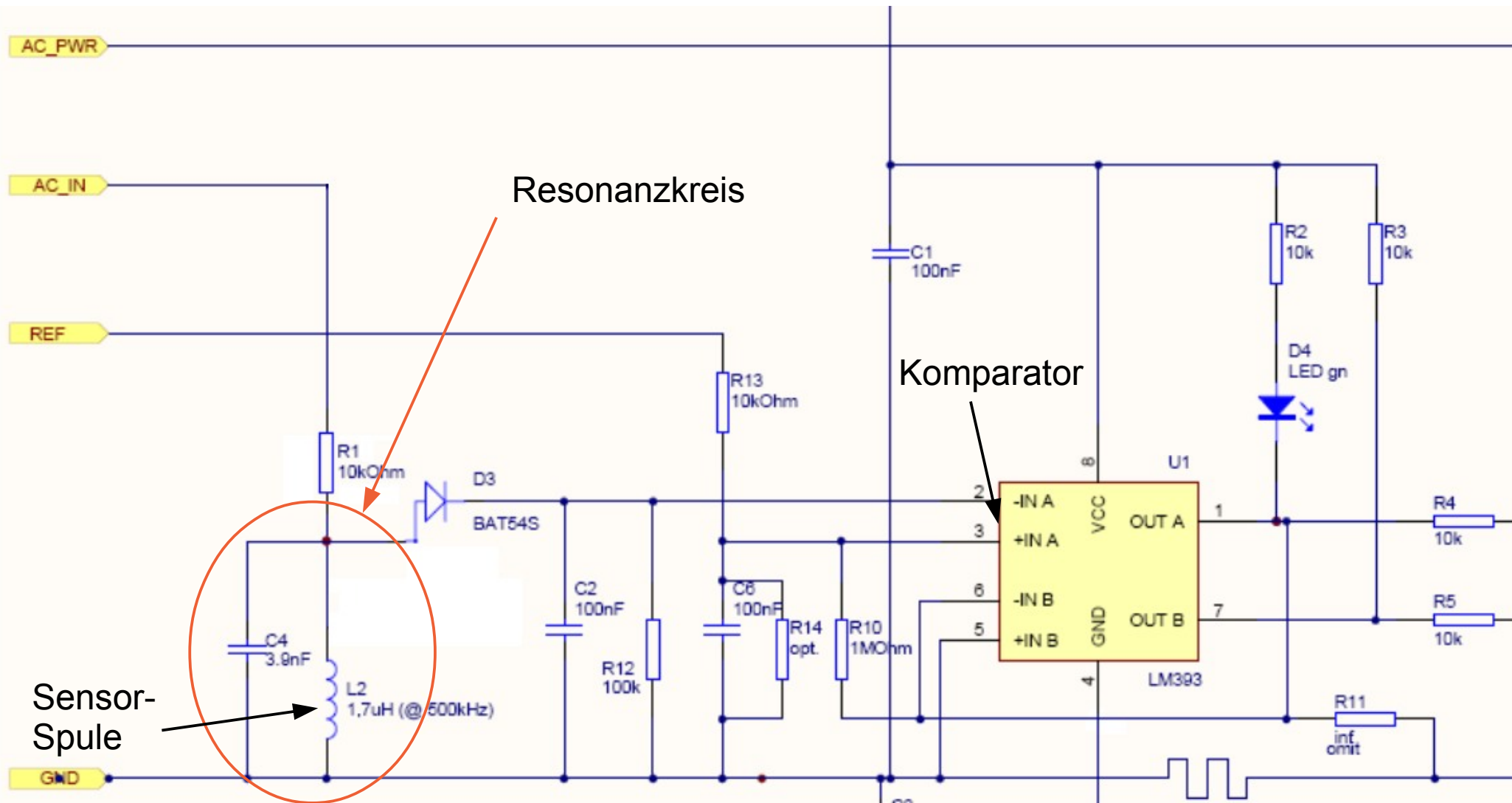


- Kontaktloses Laden
- Durch Induktion
- Mit Positionserkennung



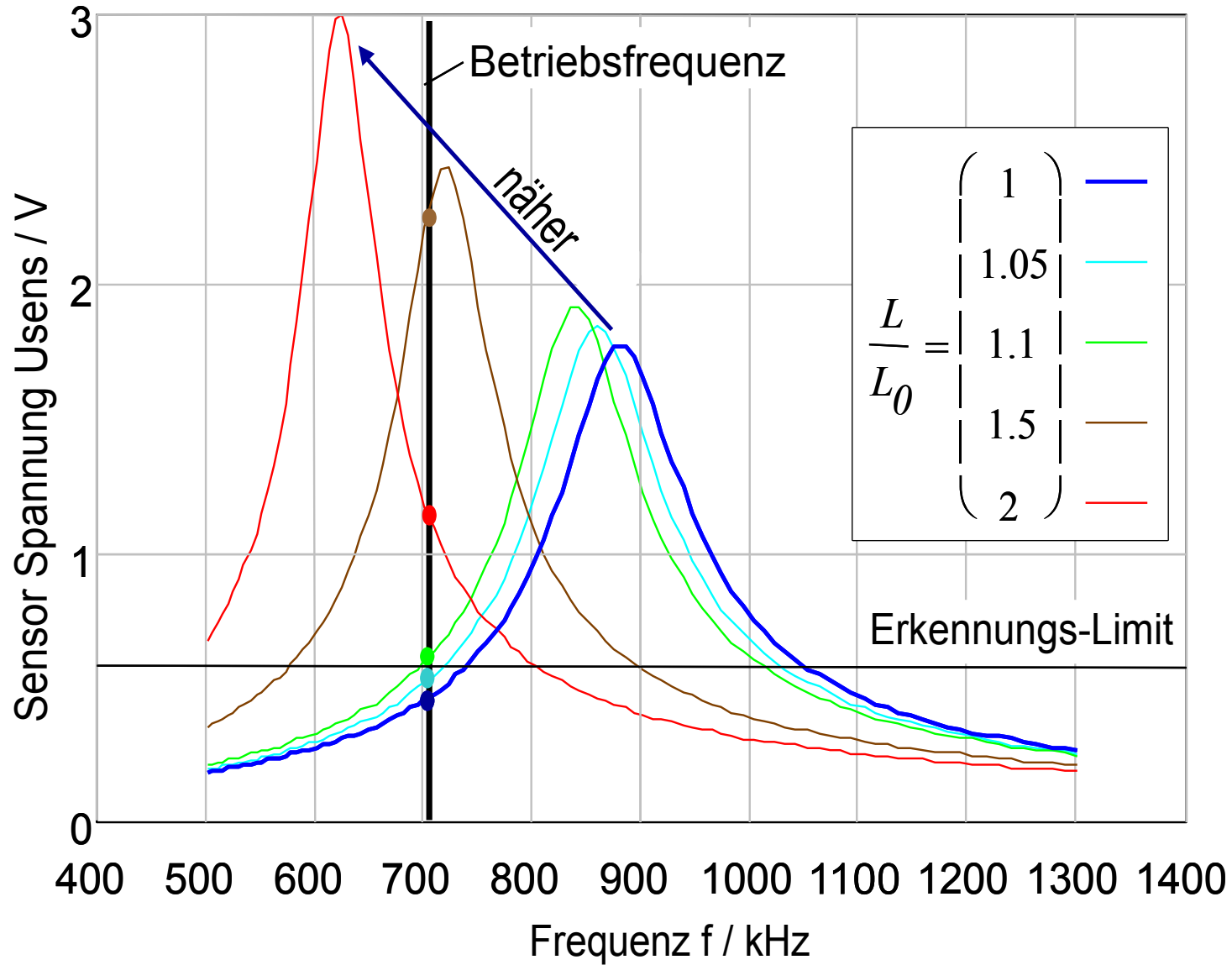
# Anwendungsbeispiel

## Positionserkennung



# Anwendungsbeispiel

## Positionserkennung



# Kontakt

## **Prof. Dr. Eberhard Waffenschmidt**

Professur Elektrische Netze

Institut für Elektrische Energietechnik,  
Fakultät für Informations-, Medien- und  
Elektrotechnik (F07)

Technische Hochschule Köln

Betzdorferstraße 2, Raum ZO 9-19

50679 Köln, Deutschland

Tel. +49 221 8275 2020

**[eberhard.waffenschmidt@th-koeln.de](mailto:eberhard.waffenschmidt@th-koeln.de)**

<https://www.th-koeln.de/>

[personen/eberhard.waffenschmidt/](https://www.th-koeln.de/personen/eberhard.waffenschmidt/)

